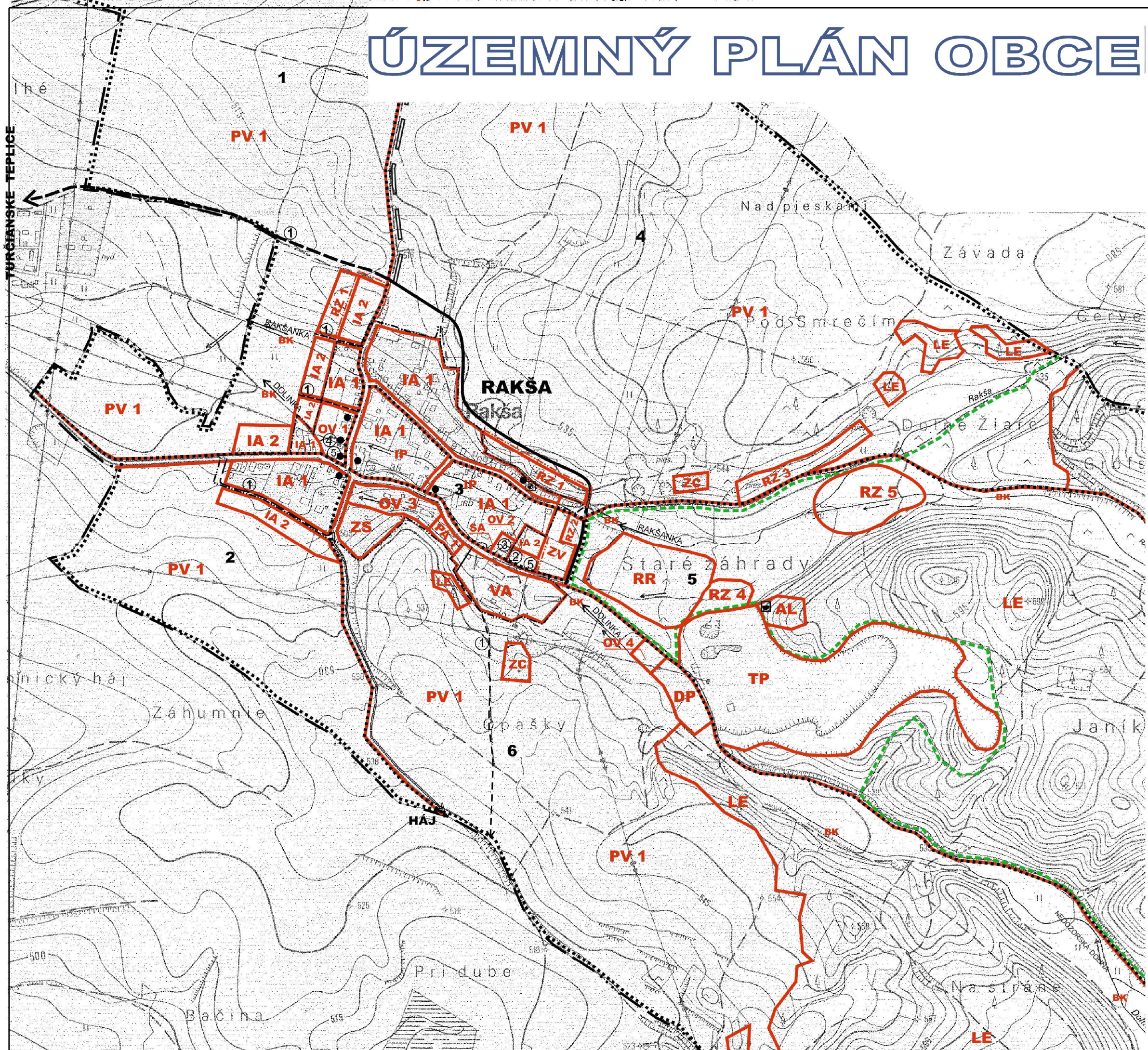


ÚZEMNÝ PLÁN OBCE RAKŠA



LEGENDA

STAV	NAVRH	VÝHLAD	
—	—	—	HRANICA KATASTRA
—	—	—	HRANICA ZASTAVANÉHO ÚZEMIA OBCE K 1.1.1990
8	8	8	HRANICE A ČÍSLA URBANISTICKÝCH OKRSKOV
—	—	—	REGULATÍVY ÚZEMNÉHO ROZVOJA
—	IA	—	INDEX FUNKČNEJ SPECIFIKÁCIE
—	—	—	ZBERNÉ A OBSLUŽNÉ KOMUNIKÁCIE
—	—	—	LYŽIARSKÉ VLEKY A LANOVKY
—	—	—	HRANICA NÁRODNÉHO PARKU
—	—	—	LESNÉ CESTY
•	—	—	VÝZNAMNÉ OBJEKTY V OBCI

REGULATÍVY ÚZEMNÉHO ROZVOJA

IA	RODINNÉ DOMY - IBV
OV	OBJEKTY OBČIANSKEJ VYBAVENOSTI
SA	ŠPORTOVÉ PLOCHY
PA	PLOCHY PRE MALÉ A STREDNÉ FORMY PODNIKANIA
VA	PLOCHY VÝROBY A SKLADOVÉHO HOSPODÁRSTVA
RZ	REKREAČNÉ ZÓNY - ICHR
RC	ZÓNY REKREÁCIE A CESTOVNÉHO RUCHU
ZC	ZELENÉ CINTORINOV /katolícky cintorín/
ZS	ZELENÉ SÚKROMNÁ /záhrady, sady/
AL	ARCHEOLOGICKÁ LOKALITA
BK	BIOKORIDOR LOKÁLNEHO VÝZNAMU
IP	INTERAKČNÉ PRVKY
PV	POLNOHOSPODÁRSKA PÓDA
LE	LESNÉ SOLOČENSTVÁ
RR	RAKŠIANSKE RAŠELINISKO - PRÍRODNÁ REZERVÁCIA
TP	DOBYVACÍ LOM
DP	PARKOVISKO - OBJEKT STATICKEJ DOPRAVY

VEREJNOPROSPESNÉ STAVBY GRAFICKY VYJADRITEĽNÉ
 ① NOVONAVRHOVANÉ KOMUNIKÁCIE ② DOM SMŮTKU ③ NAVRHOVANÉ ŠPORTOVÉ PLOCHY
 ④ POLYFUNKČNÝ OBJEKT S INTEGROVANÝM DOMOM SOCIÁLNYCH SLUŽIEB
 ⑤ OBJEKTY STATICKEJ DOPRAVY

OSTATNÉ VEREJNOPROSPESNÉ STAVBY
 STAVBY PRE VEREJNÉ ZÁSOBOVANIE ELEKTRICKOU ENERGIOU, PITNOU VODOU, STAVBY PRE ODVÁDZANIE SPLAŠKOVÝCH VOD, STAVBY PRE TELEKOMUNIKAČNÉ SLUŽBY

Obec RAKŠA schválila tento dokument
 Územný plán
 uznesením Obecného zastupiteľstva v Rakši
 č. 3/2007 zo dňa 21.6.2007



SPRACOVATEĽ:	Akad.arch. Milan Jesenský, Ing.arch. Nora Hejzlarová
OBSTARÁVATEĽ:	Obec Rakša
ZÁVÄZNÁ ČASŤ RIEŠENIA A VEREJNOPROSPESNÉ STAVBY	
HL.RIEŠITEĽ:	Ing.arch. Nora Hejzlarová
8 Číslo výkresu	
Datum 06 / 2007	
Mierka 1 : 10 000	