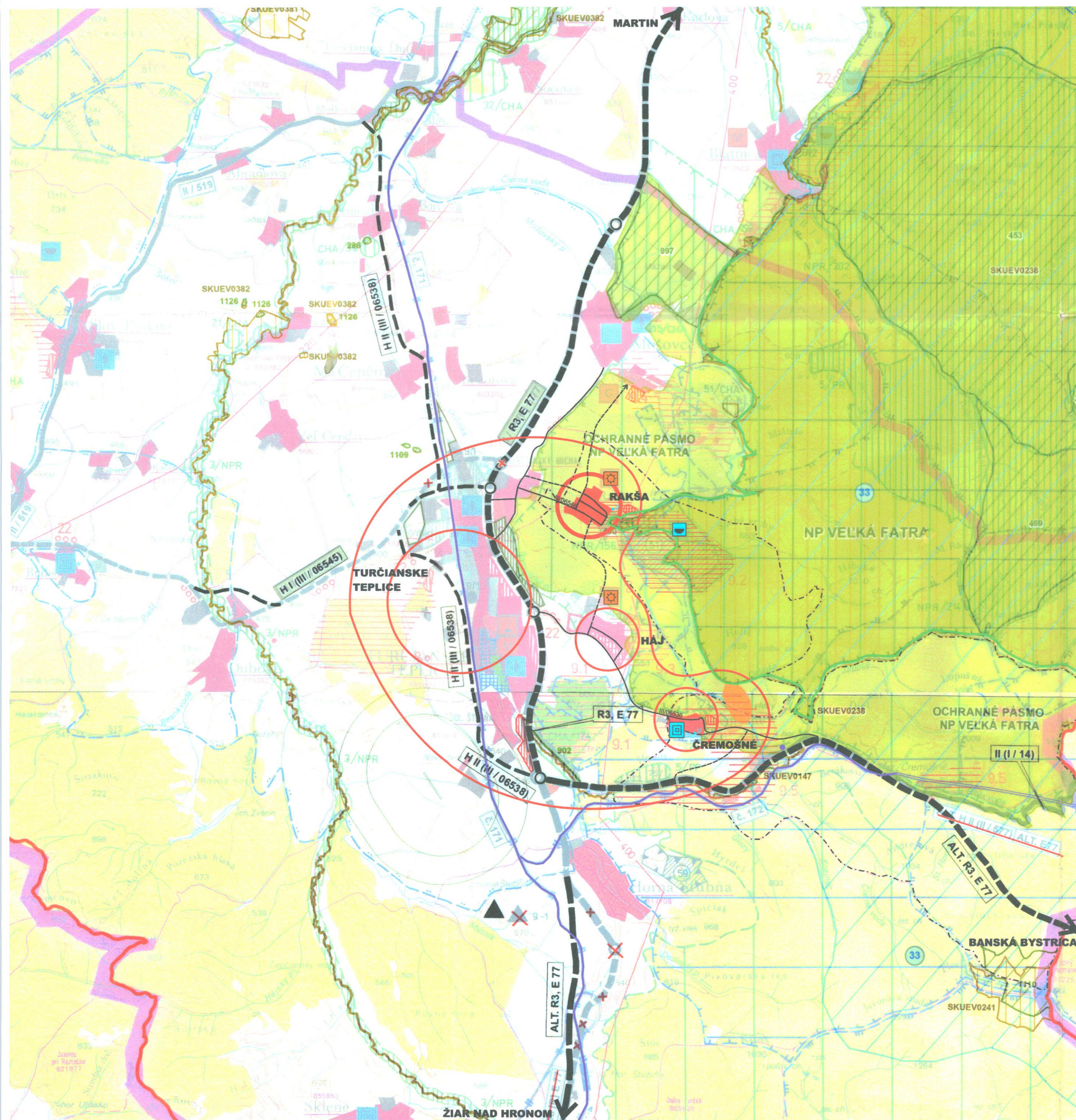


# ÚZEMNÝ PLÁN OBCE RAKŠA



## LEGENDA VÚC ŽSK

STAV	NÁVRH	VÝHLAD	HRANICA RIEŠENÉHO ÚZEMIA	HRANICA OKRESU	HRANICA KATASTRÁLNEHO ÚZEMIA	OBYTNÉ PLOCHY A PLOCHY OV	PLOCHY PRÍEMYSLEJNEJ VÝROBY, SKLADOV	ZARIADENIA POĽNOHOSPODÁRSKEJ VÝROBY	PLOCHY ŠPORTOVÝCH ZARIADENÍ	PLOCHY REKREÁCIE A TURIZMU	REKREAČNÝ PRIESTOR VYŠŠIEHO VÝZNAMU PRE DYNAMICKÉ AKTIVITY	PLOCHY VÝZNAMNEJ ZELENE A CINTORINOV	PLOCHY LESOPARKOV	PLOCHY KÚPEĽNÝCH ZARIADENÍ	VNÚTORNÉ KÚPEĽNÉ ÚZEMIE	CIELOVÉ MESTO TURIZMU A CESTOVNÉHO RUCHU	MEDZINÁRODNÉ STREDISKO TURIZMU	CELOŠTÁTNE STREDISKO TURIZMU	LIEČEBNÉ A REKREAČNÉ KÚPELE	PLOCHY OSOBNÉHO URČENIA	IDENTIFIKÁCIA VYHRADNÝCH LOŽISK NERASTNÝCH SUROVÍN	DOBYVAČÍ PRIESTOR LOŽISK NERASTNÝCH SUROVÍN	CHRÁNENÉ LOŽISKOVÉ ÚZEMIE	LOŽISKO RAŠELINY	DIALANICA	CESTA I. A II. TRIEDY	ALT. TRASA DIALANICE	MIMOUROVŇOVÁ KRÍŽOVATKA	CESTNÝ TUNEL		
[Symbol]	[Symbol]	[Symbol]	[Symbol]	[Symbol]	[Symbol]	[Symbol]	[Symbol]	[Symbol]	[Symbol]	[Symbol]	[Symbol]	[Symbol]	[Symbol]	[Symbol]	[Symbol]	[Symbol]	[Symbol]	[Symbol]	[Symbol]	[Symbol]	[Symbol]	[Symbol]	[Symbol]	[Symbol]	[Symbol]	[Symbol]	[Symbol]	[Symbol]	[Symbol]	[Symbol]	[Symbol]

## LEGENDA

STAV	NÁVRH	VÝHLAD	HRANICA KATASTRA	PLOCHA BYVANIA V RIEŠENOM ÚZEMÍ	REKREAČNÝ PRIESTOR-LÝŽ. STREDISKO	ARCHEOLOGICKÁ LOKALITA	PAMIATKOVÁ ZÓNA VYTIPOVANÁ	ŽELEZNICA, TUNEL	STANICA ZSR	CESTY III. TRIEDY	VODNÉ TOKY A PLOCHY	NP VEĽKÁ FATRA	MIKROREGIÓ	VODOJEM
[Symbol]	[Symbol]	[Symbol]	[Symbol]	[Symbol]	[Symbol]	[Symbol]	[Symbol]	[Symbol]	[Symbol]	[Symbol]	[Symbol]	[Symbol]	[Symbol]	[Symbol]

Obec RAKŠA schvaľuje tento dokument  
*Územný plán*  
uznesením Obecného zastupiteľstva v Rakši  
č. 312/2007 zo dňa 14.6.2007  
Mária Kráľová  
starostka obce



SPRACOVATEĽ:	Akad.arch. Milan Jesenský, Ing.arch. Nora Hejzarová		
OBSTARÁVATEĽ:	Obec Rakša		
ŠIRŠIE VZŤAHY		Číslo výkresu	1
HL.RIEŠITEĽ:	Ing.arch. Nora Hejzarová	Dátum	06/2007
		Mierka	1 : 50 000