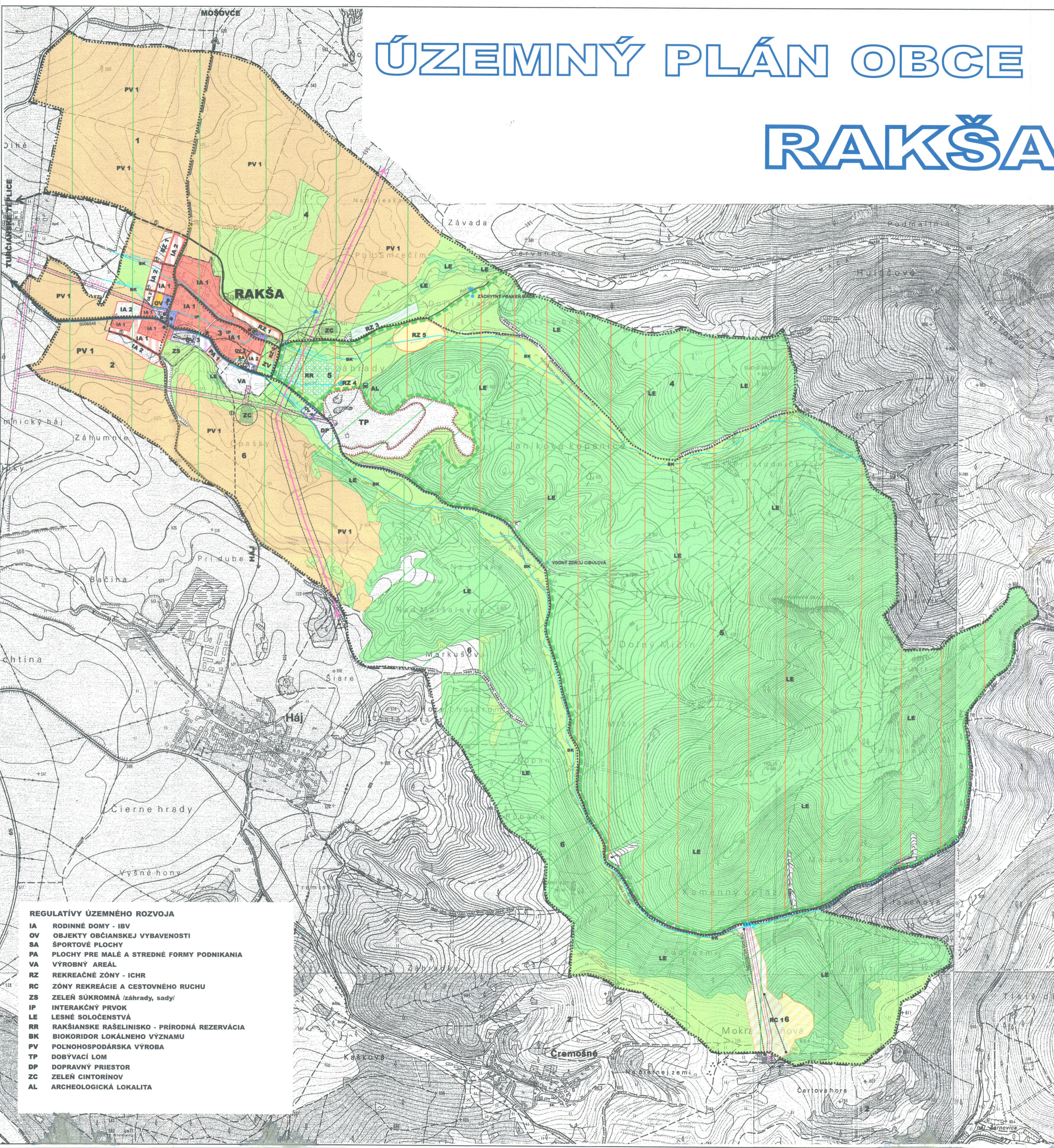


ÚZEMNÝ PLÁN OBCE

RAKŠA



LEGENDA

STAV	NÁVRH	VÝHLAD	
			HRANICA KATASTRA HRANICA ZASTAVANÉHO ÚZEMIA OBCE K 1.1.1990 HRANICE A ČÍSLA URBANISTICKÝCH OKRSKOV
			PLOCHY BÝVANIA V RODINNÝCH DOMOCH PLOCHY BÝVANIA V BYTOVÝCH DOMOCH PLOCHY OBČIANSKEJ VYBAVENOSTI A SLUŽIEB
			PLOCHY REKREÁCIE A CR PLOCHY ŠPORTU PLOCHY OBČIANSKEJ VYBAVENOSTI A ŠPORTU PIKNIKOVÁ LÚKA
			PLOCHY VÝROBY, SKLADOVÉHO HOSPODÁRSTVA, ZARIADENÍ TECHNICKÉJ VYBAVENOSTI, SKLADOK PLOCHY PRE MALÉ A STREDNÉ FORMY PODNIKANIA (bývanie + výroba + obchod)
			PLOCHY PP PLOCHY LP REKREAČNÉ CHATY
			RAKŠIANSKE RAŠELINISKO - NÁRODNÁ PRÍRODNÁ REZERVÁCIA /4. stupeň ochrany/ TRVALÉ TRÁVNATÉ PORASTY PLOCHY ZELENÉ VŠETKEHO DRUHU - VEREJNÁ ZELEN, IZOLAČNÁ ZELEN
			VYHRADENÁ ZELEN CINTORINOV VODNÝ ZDROJ VODNÁ NÁDRŽ NA ZASNEŽOVANIE
			VODNÉ TOKY A PLOCHY + SPRIEVODNÁ ZELEN TOKOV STUDNIČKA
			DOBÝVACÍ LOM ARCHEOLOGICKÁ LOKALITA OBJEKTY ZAPÍSANÉ V ZOZNAMĚ PAMIAŤOK
			PRIESTOROVÁ DOMINANTA VÝZNAMNÉ OBJEKTY V OBCE ZBERNÉ A OBSLUŽNÉ KOMUNIKÁCIE
			PLOCHY DOPRAVNÝCH ZARIADENÍ POLNÉ CESTY LESNÉ CESTY
			KRÁLOVSKÁ CESTA - NÁUČNÝ CHODNÍK VNV 400 KV VEDENIE VN 22 KV VZDUŠNÉ VEDENIE / NÁVRH KÁBELOVÉ
			VODOJEM DISTRIBUČNÁ TRAFOSTANICA 22/0,4 KV PRIVÁDZACIE VODOVODNÉ POTRUBIE
			LYŽIARSKY VLEK / LANOVKA NP VEĽKÁ FATRA - III* / HRANICA / NAVROVANÉ CHRÁNENÉ VTÁČIE ÚZEMIA
			NAVROVANÉ CHRÁNENÉ ÚZEMIA EURÓPSKEHO VÝZNAMU NATURA 2000 OCHRANNÉ PÁSMA NÁRODNÉHO PARKU - II OCHRANNÉ PÁSMA VŠETKÝCH DRUHOV VVN 400 kV vzduch-25m, VN 22 kV vzduch-10m, Trafostanica-10m, RR - 100m, cintorín-100m

REGULATÍVY ÚZEMNÉHO ROZVOJA

IA	RODINNÉ DOMY - IBV
OV	OBJEKTY OBČIANSKEJ VYBAVENOSTI
SA	ŠPORTOVÉ PLOCHY
PA	PLOCHY PRE MALÉ A STREDNÉ FORMY PODNIKANIA
VA	VÝROBNÝ AREÁL
RZ	REKREAČNÉ ZÓNY - ICHR
RC	ZÓNY REKREÁCIE A CESTOVNÉHO RUCHU
ZS	ZELEN SÚKROMNÁ /záhrady, sady/
IP	INTERAKČNÝ PRVOK
LE	LESNÉ SOLOČENSTVÁ
RR	RAKŠIANSKE RAŠELINISKO - PRÍRODNÁ REZERVÁCIA
BK	BIOKORIDOR LOKÁLNEHO VÝZNAMU
PV	POLNOHOSPODÁRSKA VÝROBA
TP	DOBÝVACÍ LOM
DP	DOPRAVNÝ PRIESTOR
ZC	ZELEN CINTORINOV
AL	ARCHEOLOGICKÁ LOKALITA

VEREJNOPROSPESNÉ STAVBY GRAFICKY VYJADRITEĽNÉ
 ① NOVONAVROVANÉ KOMUNIKÁCIE ② DOM SMŮTKU ③ NAVROVANÉ ŠPORTOVÉ PLOCHY
 ④ POLYFUNKČNÝ OBJEKT S INTEGROVANÝM DOMOM SOCIÁLNYCH SLUŽIEB
 ⑤ OBJEKTY STATICKEJ DOPRAVY

OSTATNÉ VEREJNOPROSPESNÉ STAVBY
 STAVBY PRE VEREJNÉ ZASOBOVANIE ELEKTRICKOU ENERGIOU, PITNOU VODOU, STAVBY PRE ODVÁDZANIE SPLAŠKOVÝCH VOD, STAVBY PRE TELEKOMUNIKAČNÉ SLUŽBY

Obec RAKŠA schvaľuje tento dokument
Uzemný plán
 uznesením Obecného zastupiteľstva v Rakši
 dňa 14.6.2007 zo dňa 14.6.2007

Mária Kráľová
 starostka obce

AKAD. ARCH. MILAN JESEŇSKÝ
 autorizovaný architekt
 0979/AA

SPRACOVATEĽ	Ing.arch. Milan Jesenský, Ing.arch. Nora Hejzarová	
OBSTARÁVATEĽ	Obec Rakša	
KOMPLEXNÝ VÝKRES PRIESTOROVÉHO USPORIADANIA A FUNKČNÉHO VYUŽITIA ÚZEMIA		
HL.RIEŠITEĽ	Ing.arch. Nora Hejzarová	Číslo výkresu 2
Dátum 06/2007	Mierka 1 : 10 000	